

## AVID PS793 POSICIONADOR NEUMÁTICO DE VÁLVULA GIRATORIA

Un posicionador neumático de equilibrio de fuerzas para actuadores giratorios de cuarto de vuelta.  
Diseñado para montaje directo sobre todos los actuadores neumáticos de NAMUR y Valves & Controls



### CARACTERÍSTICAS

- Diseño compacto - montado directamente y axialmente sobre el actuador mediante un acoplamiento estándar
- Diseño actualizado que proporciona unas características mejoradas a la vez que mantiene las dimensiones originales, el perfil de la leva y la calibración del producto
- Fijaciones cautivas que se usan para impedir pérdidas en campo
- Un disco indicador visual graduado local de alta visibilidad permite un fácil seguimiento en campo
- El reborde del conducto está integrado con la pared del alojamiento, proporcionando una mayor resistencia y un perfil reducido
- El indicador da una posición visual del elemento final de control
- Características de un posicionado estable presentes tanto en actuadores pequeños como grandes
- La acción (directa o inversa) se invierte fácilmente en campo girando la leva e invirtiendo las conexiones neumáticas
- Susceptible de uso para servicio de doble o simple efecto
- Unaffected by normal supply pressure fluctuations
- Opción de finales de carrera eléctricos incorporados
- Kit opcional de adaptador y soporte para actuadores NAMUR (el kit del soporte se vende por separado)

### APLICACIÓN GENERAL

El PS793 es un posicionador neumático basado en el principio de equilibrio de fuerzas, diseñado para la operación proporcional de actuadores giratorios de cuarto de vuelta. Generalmente se acopla al eje del actuador con un indicador visual local que permite un fácil seguimiento en el sitio.

### DATOS TÉCNICOS

#### Homologaciones de las agencias

Normas de alojamiento (IEC) IP66

#### Limitadores (opcionales)

Limitadores mecánicos  
SPDT  
Detector tipo proximidad (inductivo)

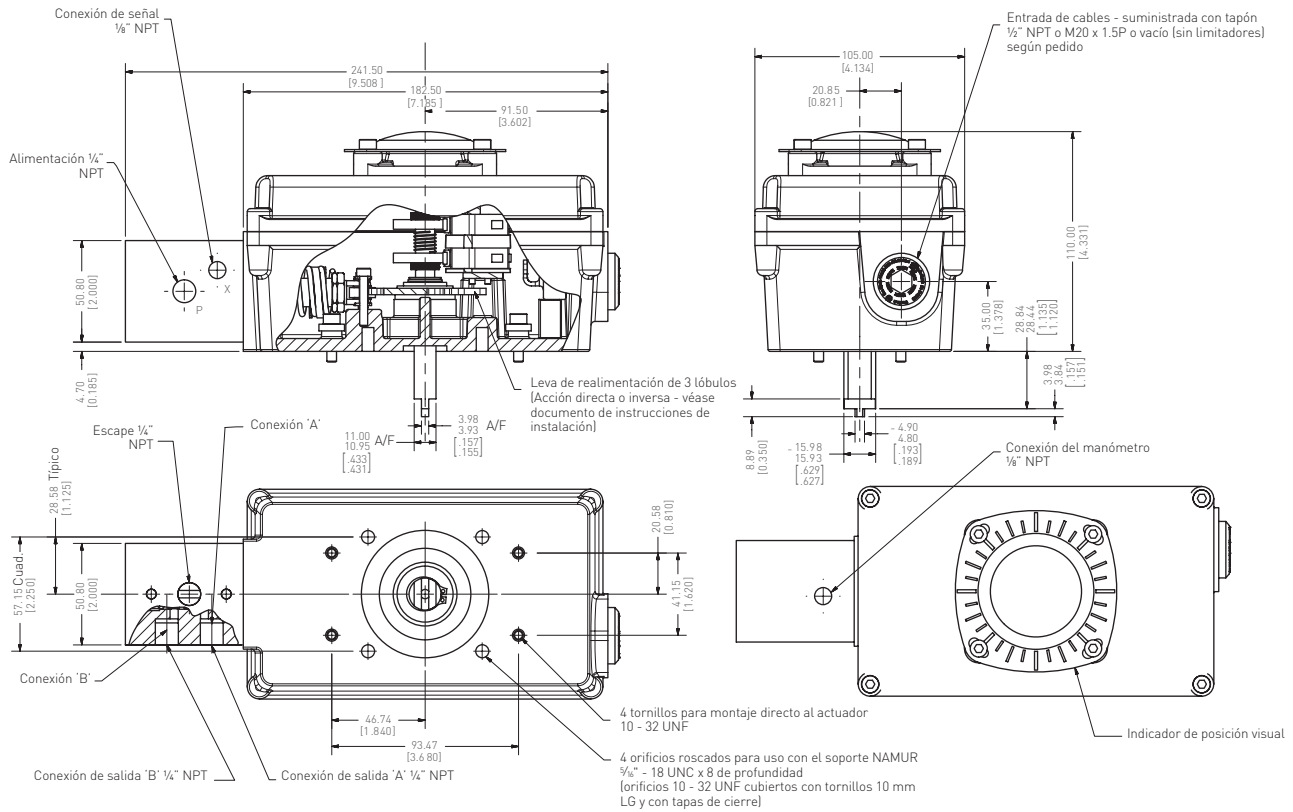
#### Alojamiento

Aluminio anodizado



# AVID PS793 POSICIONADOR NEUMÁTICO DE VÁLVULA GIRATORIA

## DIMENSIONES



Dimensiones en mm, dimensiones imperiales (pulgadas) en paréntesis

## CONEXIONES Y MONTAJE

Designación de conexiones

A y B - Líneas de trabajo  
 P - Conexiones de aire comprimido  
 T - Punto de escape  
 X - Línea de control

Entrada de cables 1/2" NPT o M20 (Vacío sin limitadores)

Entrada de conexiones 1/4"

Montaje Cualquier posición/orientación, sin límites

Montaje directo a actuadores

Soporte de montaje Namur disponible

# AVID PS793 POSICIONADOR NEUMÁTICO DE VÁLVULA GIRATORIA

## ESPECIFICACIONES

---

### ESPECIFICACIONES GENERALES

<b>Señal de entrada</b>	
Gama única	3 a 15 psi [0.2 - 1.0 bar] de serie
Características de la leva	Lineal
Leva de 3 lóbulos	Curva 1, gama: 3 - 15 psi = movimiento de 90° Curva 2, gama: 3 - 9 psi o 9 - 15 psi = movimiento 65° Curva 3, gama: 3 - 15 psi = movimiento 65°
<b>Alimentación</b>	
Medios	Aire o gas comprimido, seco, exento de polvo y aceite con elemento de filtro de 5 micrones en la entrada
Presión de alimentación	30 - 100 psi [2 - 8 bar]
Consumo de aire	0.6 cfm en condición de equilibrio con alimentación de 60 psi (4 bar)
<b>Medio ambiente</b>	
Temperatura ambiental	-5° a +160°F [-20° a +70°C]
<b>Materiales de construcción</b>	
Alojamiento	Aleación de aluminio anodizado
Diafragma	Caucho nitrilo
Corredera	Acero inoxidable
Tapa	Aleación de aluminio anodizado
Peso	5 lb. (2.27 kg)
<b>Opciones</b>	
Manómetros	Aire instrumental 0 - 30 psi [0 - 2 bar] - 1 off Aire de alimentación 0 - 150 psi [0 - 8 bar] - 2 off
Limitadores incorporados	De un circuito y dos direcciones 10 A 240 V CA

# AVID PS793 POSICIONADOR NEUMÁTICO DE VÁLVULA GIRATORIA

## INFORMACIÓN DE PEDIDO

### GUÍA DE SELECCIÓN

<b>Modelo base</b>											
PS-	Posicionador neumático										
<b>Aplicación</b>											
	0	Flujo estándar									
<b>Opciones de cables</b>											
	0	Sin entrada para cables									
	1	1 x ½" NPT									
	2	1 x M20									
	3	1 x PG 13.5									
<b>Número de limitadores</b>											
	0	0 limitadores									
	2	2 limitadores									
<b>Opciones de limitadores</b>											
	00	Sin limitadores									
	01	Limitadores mecánicos V3 SPDT									
	03	P&F NJ2-V3-N									
<b>Regleta de terminales</b>											
	0	Sin regleta de terminales									
	B	8 pt de serie									
<b>Tipo de soporte(estilo de montaje)</b>											
	D	Accesorios métricos para montaje directo									
	I	Accesorios imperiales para montaje directo									
<b>Conexiones neumáticas</b>											
	0B	BSP									
	0N	NPT									
<b>Características especiales</b>											
	00	Sin características especiales									
<b>Certificación</b>											
	0	No clasificado									
<b>Revisión</b>											
	R*	Número de revisión									
PS-	0	2	2	01	B	D	0B	-00	-0	R1	= Número de modelo <b>PS-02201BD0B-00-0R2</b>

### NOTAS

1. Sírvase contactar con su representante para orientación en la selección de la mejor combinación posible para sus requisitos de control y seguimiento.

Westlock Controls	Crane Co., and its subsidiaries cannot accept responsibility for possible errors in catalogues, brochures, other printed materials, and website information. Crane
280 N. Midland Avenue, Ste 258	Co. reserves the right to alter its products without notice, including products already on order provided that such alteration can be made without changes being necessary in specifications already agreed. All trademarks in this material are the property of the Crane Co. or its subsidiaries. The Crane and Crane brands logotype,
Saddle Brook, NJ 07663	in alphabetical order, (ALOYCO®, CENTER LINE®, COMPAC-NOZ®, CRANE®, DEPA®, DUO-CHEK®, ELRO®, FLOWSEAL®, JENKINS®, KROMBACH®, NOZ-CHEK®, PACIFIC
United States	VALVES®, RESISTOFLEX®, REVO®, SAUNDERS®, STOCKHAM®, TRIANGLE®, UNI-CHEK®, WTA®, and XOMOX®) are registered trademarks of Crane Co. All rights reserved.